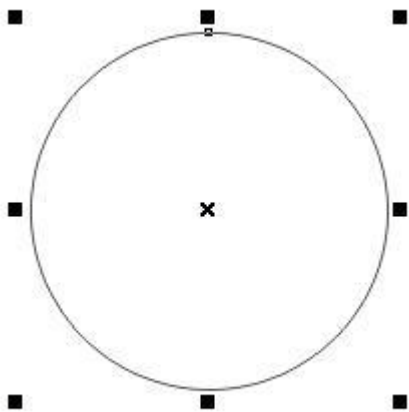
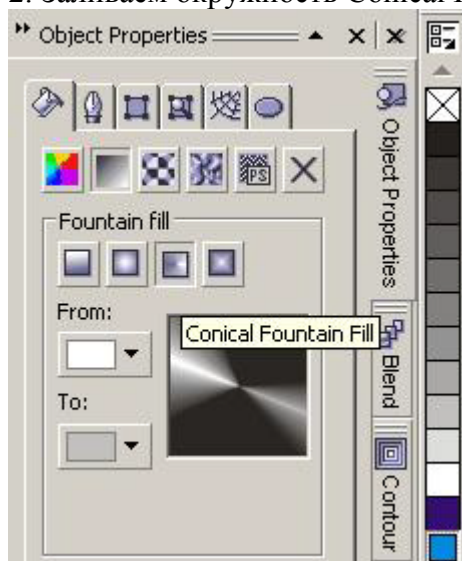


## Грампластинка

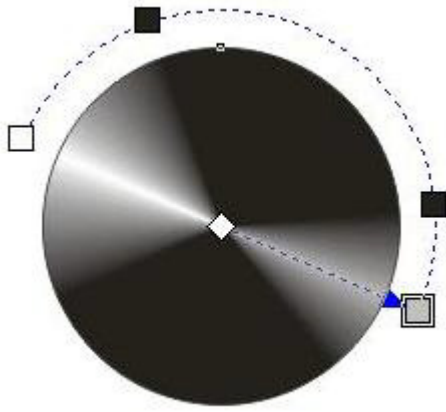
1. Рисуем окружность (рис.1) и делаем её копию Ctrl + D, копию пока откладываем в сторону.



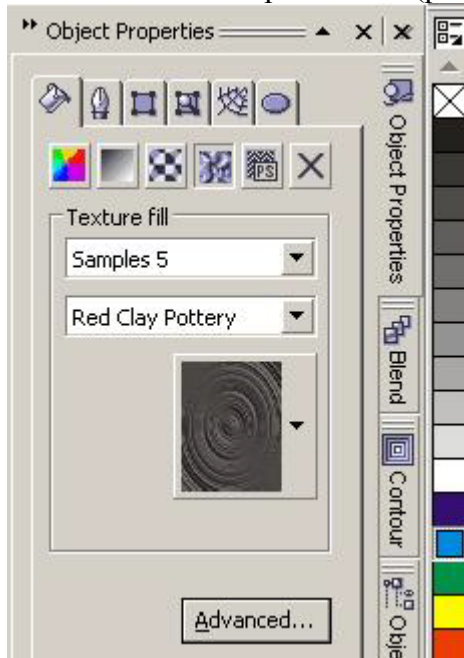
2. Заливаем окружность Conical Fountain Fill (рис.2).

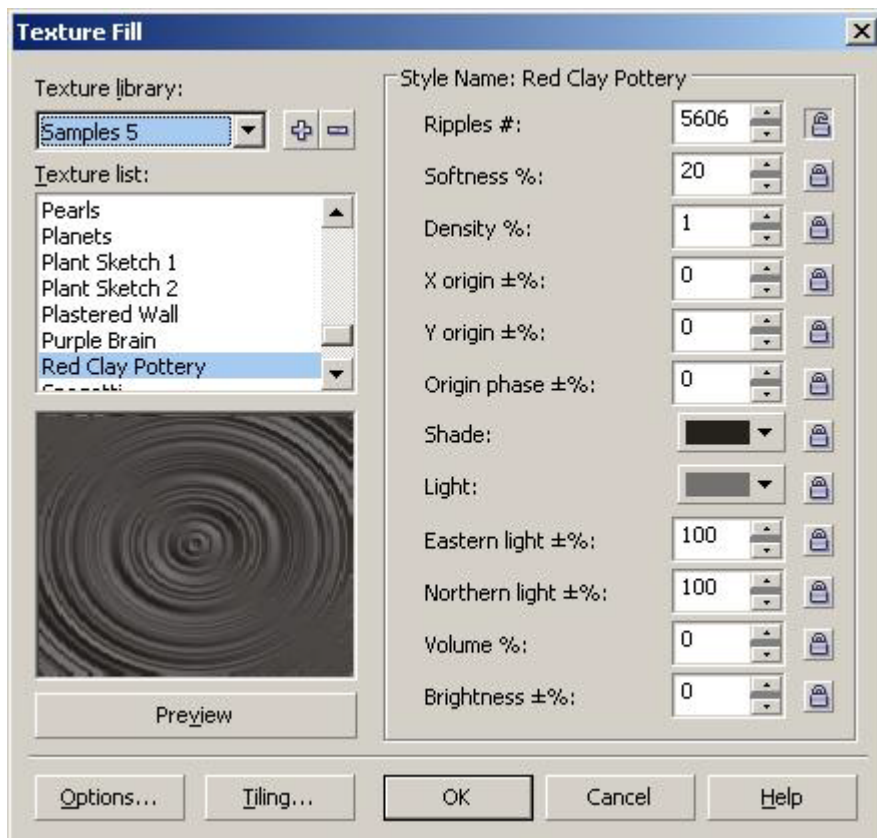


3. При помощи инструмента Interactive Fill Tool (G) Настраиваем вот таким образом (рис.3).

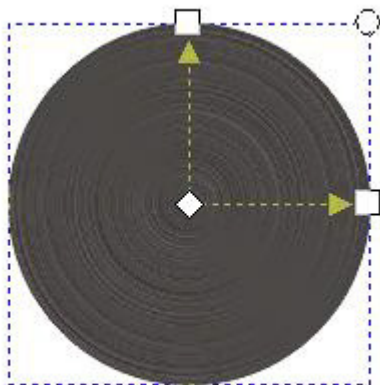


4. Теперь на копию окружности накладываем текстуру Texture Fill (рис.4) и настраиваем в соответствии со скриншотом (рис.5)

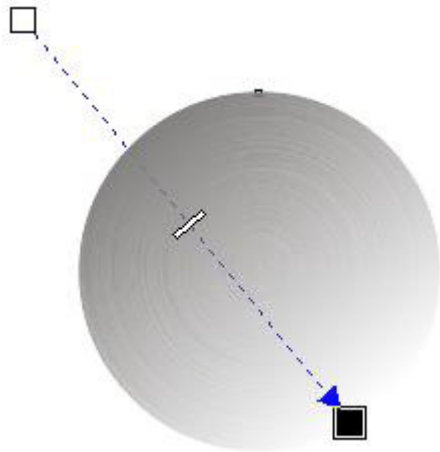




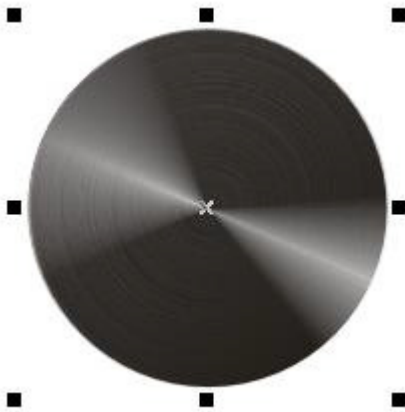
5. Текстуру залитой фигуры настраиваем инструментом Fill Tool (G) (рис.6).



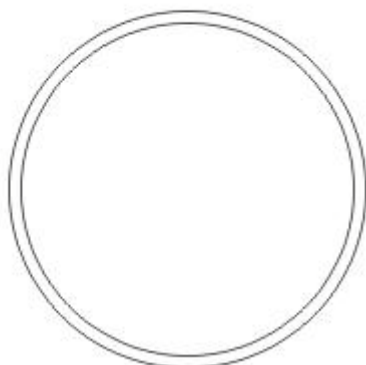
6. Накладываем прозрачность инструментом Interactive Transparency Tool (рис. 7)



7. Теперь совмещаем две полученные фигуры (рис.8).



8. Создаем две окружности одну с размерами нашей пластинки, другую дец поменьше, выделяем обе окружности и ждем Trim (рис.9). После произведенной операции получится 2 фигуры, первую с одной окружностью удалите, полученную фигуру с двумя окружностями заливаем 90% Black, удаляем обводку и накладываем на пластинку (рис.10).



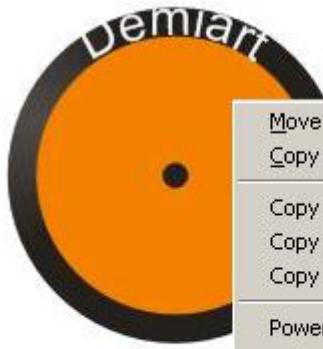


9. Делаем центр для нашей пластинки. Рисуем круг примерно раза в 2 меньше пластинки, заливаем его любым цветом, снова рисуем круг немного побольше центра, заливаем его 90% black (это будет та часть пластинки где уже нет записи, обязательно этот слой опустите на уровень ниже как на рисунке 11) в центре круга делаем небольшой кружок, это будет отверстие для штыря держащего пластинку (рис.11). Перемещаем круг в центр пластинки.



10. Так же, можно добавить надпись. Пишем, что хотим, выделяем текст и тянем правой кнопкой мыши текст меньшую окружность пока курсор мышки не примет форму прицела. Тогда отпускаем кнопку и в выпавшем меню выбираем опцию Fit Text To Patch (рис.12). Кликаем по тексту мышкой, на панели инструментов появится панель, выставляем параметры в соответствии с (рис.13)

### **Присоединённые изображения**



- Move Here
- Copy Here
- Copy Fill Here
- Copy Outline Here
- Copy All Properties
- PowerClip Inside
- Add to Rollover ▶
- Place Text Inside
- Fit Text To Path
- Cancel

Presets... ▾ + - **ABC** ▾ | grst ↑ ▾ | abc ▾ | ↕ -9,0 mm ▾ | ↕ 0,0 mm ▾ | ↻

