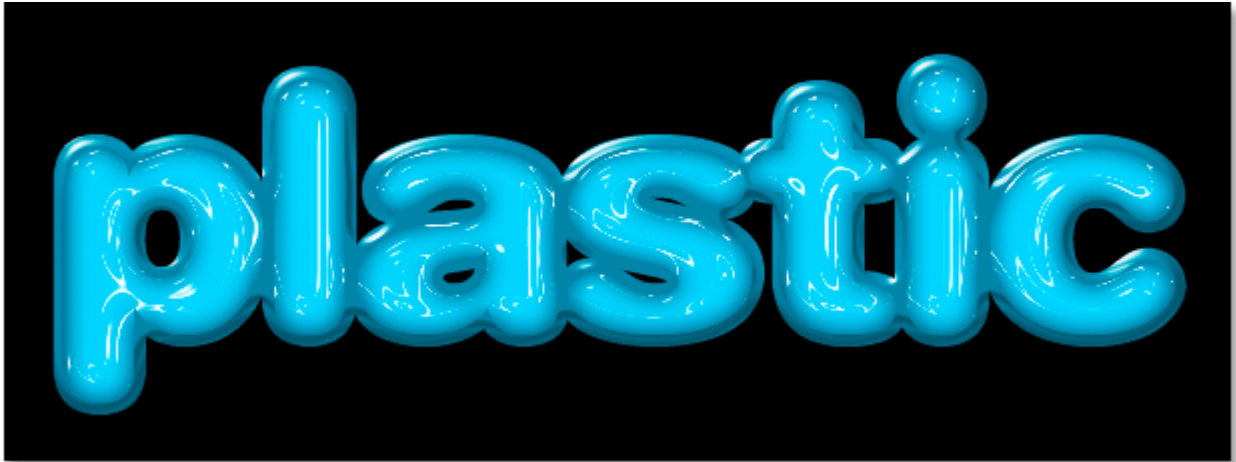


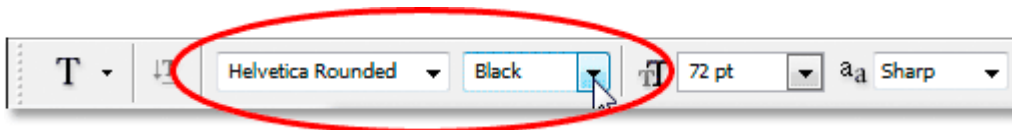
« ПЛАСТИКОВЫЙ ТЕКСТ »

В этом уроке мы научимся использовать стили слоя для создания такого вот пластического эффекта. Чтобы создать эффект, нам придется использовать некоторые "контуры", которые нужно будет загрузить, так как они не установлены по умолчанию в Фотошопе. Но не волнуйтесь, загружать их легко, как и все остальное, что мы будем делать. Вот такой эффект у нас должен получиться:



Для этого:

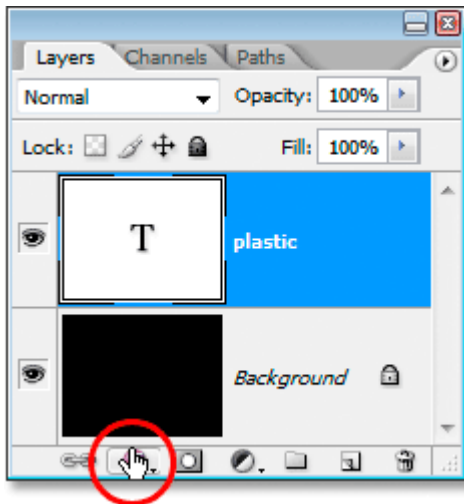
1. Создадим новый документ (**Ctrl+N**) с параметрами **640x480** пикс. Нажмем **D** чтобы сбросить цвета по умолчанию на черно-белые. и зальем фон черным (**Alt+Backspace**). В палитре инструментов выберите инструмент для написания текста (**T**), в верхней панели выберите нужный вам текст. Автор урока выбрал **Helvetica Rounded**, но Вы можете использовать любой другой округленный толстый шрифт.



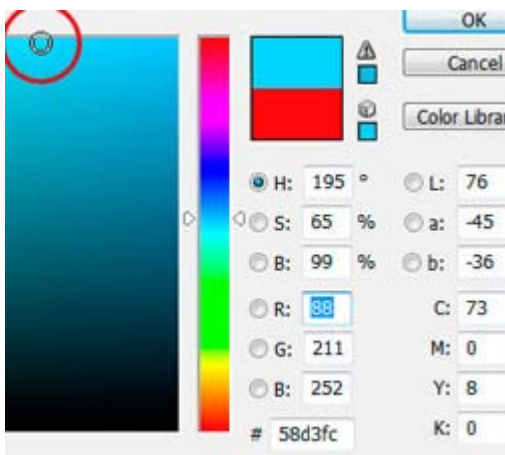
2. Теперь нажмем **X**, тем самым поменяв цвет переднего плана с черного на белый. Напечатаем белым нужный Вам текст. Изменить размер вашего текста можно с помощью **Free Transform (Ctrl+T)**. Удерживая **Shift+ Alt** Вы можете растягивать текст пропорционально. Клавишей **Enter** примените трансформацию.



3. Теперь когда текст напечатан, начнем добиваться эффекта пластичности. Для этого мы применим к нему стили слоя, нажав на иконку "стилей" (см рисунок)



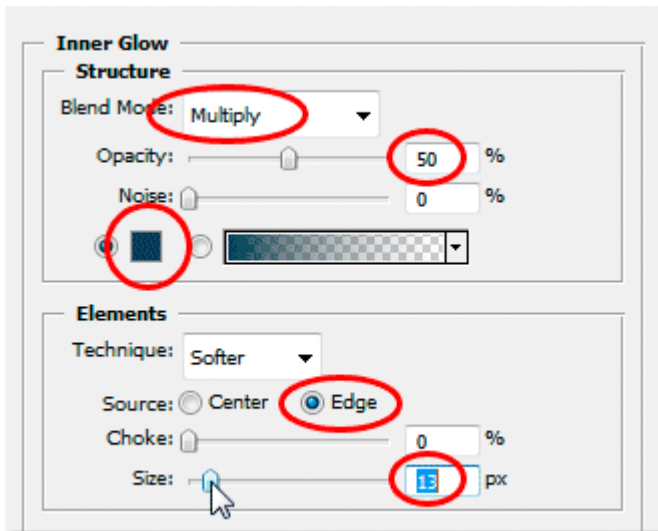
Выберем там стиль "**Color Overlay**" и поменяем цвет на голубой.



получим

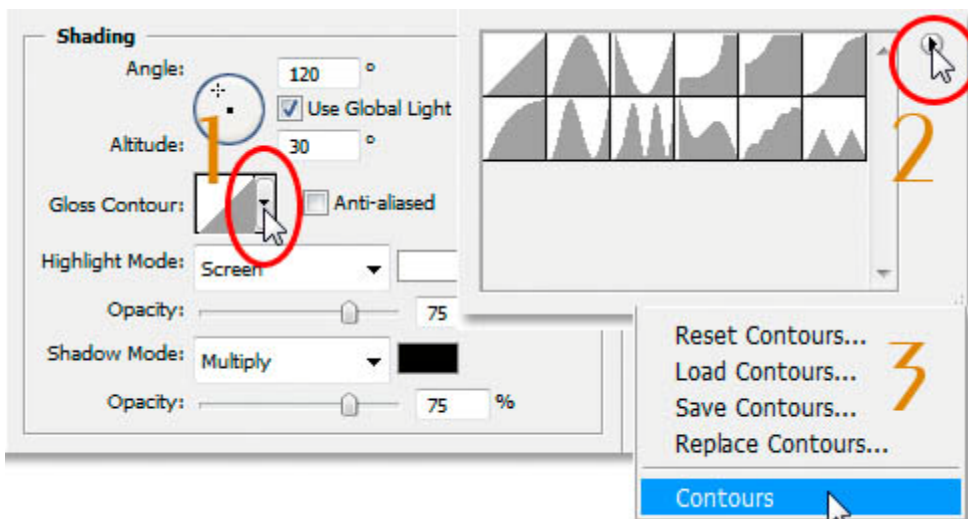


Далее применим внешнее свечение , стиль **Inner Glow**

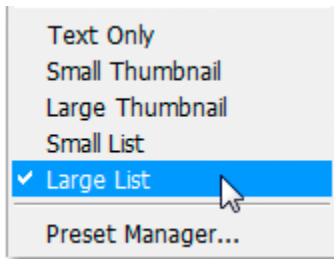


Теперь перейдем в настройки **Bevel & Emboss**

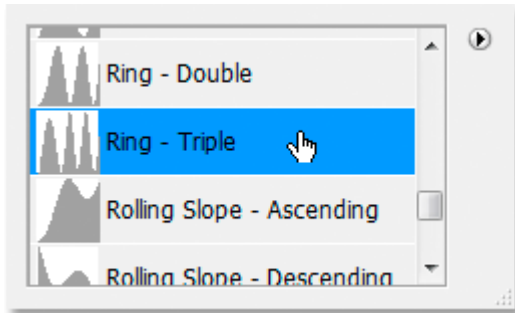
Первым делом зальем новый "контур" для создания блеска. Нажмем на окошко с контуром, в высочившем окне нажмем на стрелочку меню и выберем там **Contours**



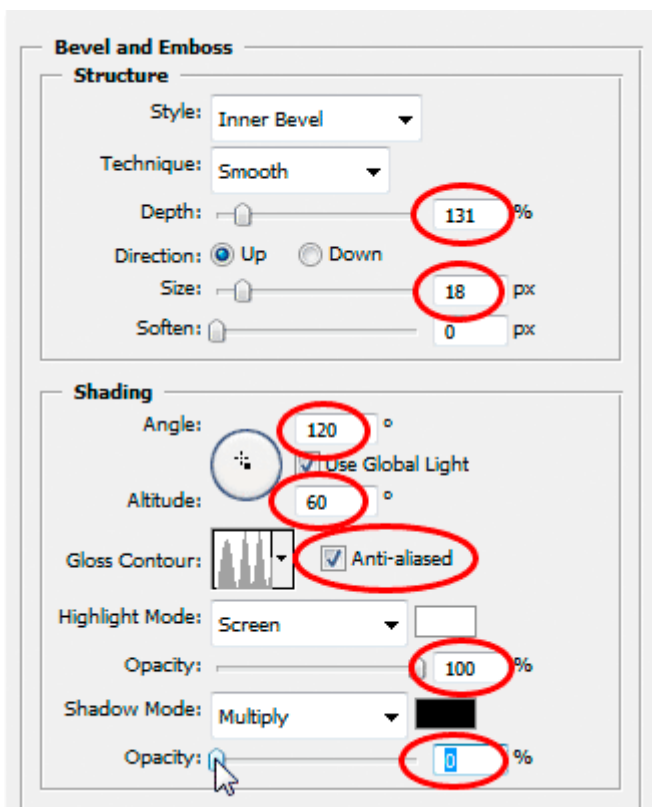
Далее Фотошоп спросит у Вас, заменить ли имеющиеся новыми или добавить их? Жмем на "Append" (добавить). Вы увидите новые контуры, добавленные к основным. Чтоб удобнее было просматривать контуры выберите в списке опцию **Large List**



Теперь, когда мы можем видеть названия всех контуров, опускаемся вниз и находим там контур с названием **Ring Triple** и щелкните на нем дважды.



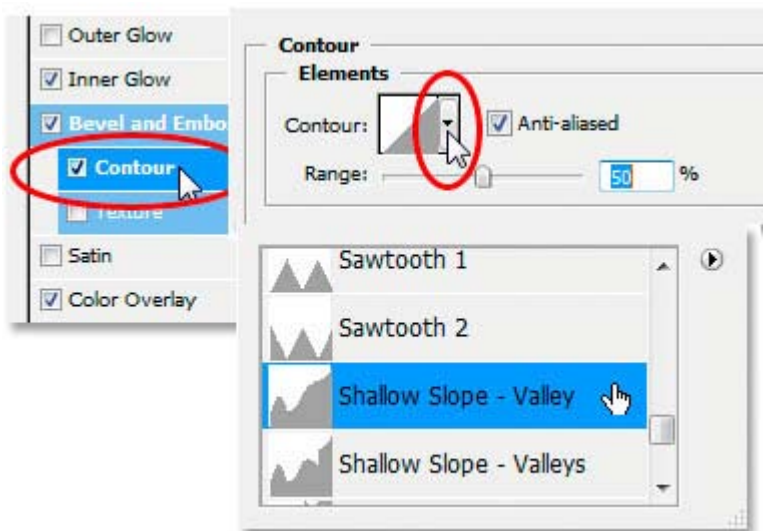
Затем уж устанавливаем остальные настройки стиля:



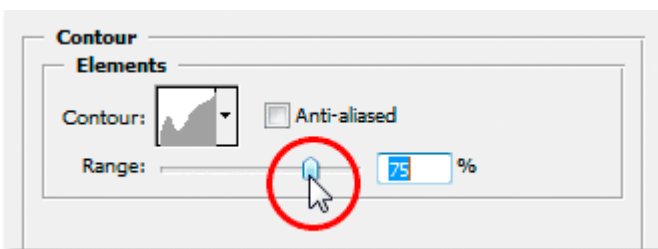
Ваш текст должен выглядеть примерно так:



Далее применим стиль слоя **Contour** , но на сей раз применить контур **Shallow slope valley**



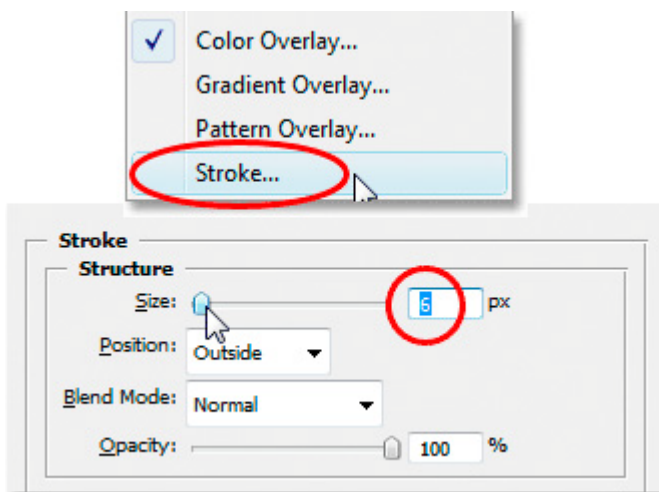
Поиграйте с настройками диапазона **Range** , пока Вам не понравится результат.



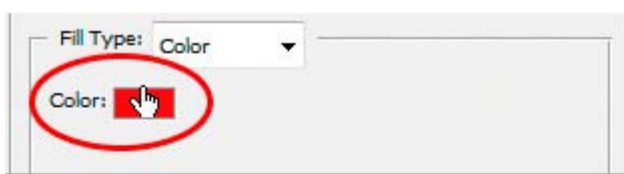
Вот каким получится текст после применения контуров:



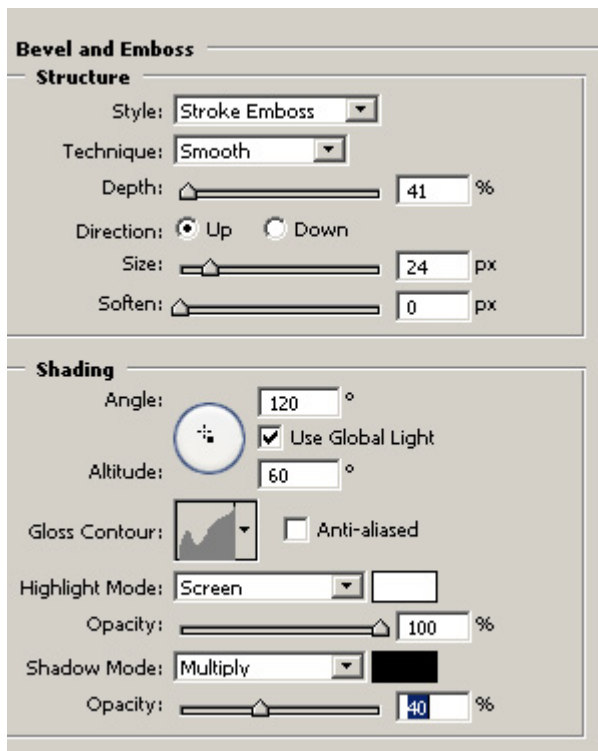
4. Продублируем слой с текстом (**Ctrl+J**). Перейдите на нижний текстовый слой (оригинальный) . Снова войдите в настройки стилей слоя и выберите там **Stroke** , установив такие настройки:



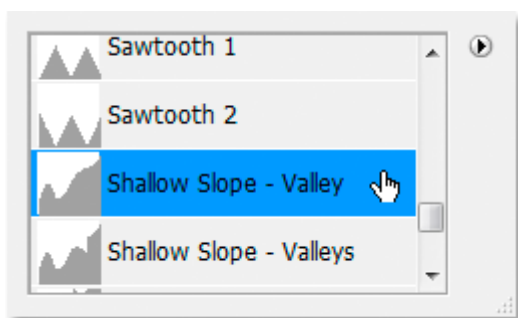
Затем перейдите к окошку выбора цвета в палитре , чтоб выбрать новый цвет. Выберите инструмент пипетки и кликните на голубом тексте у края, чтоб выбрать более темный голубой цвет.



Теперь перейдем в настройки **Bevel & Emboss** и изменим их:



Вернемся снова к окошку выбора "контура", опустимся вниз и выберем там Shallow Slope-Valley.



Всё, наш пластиковый текст готов!

