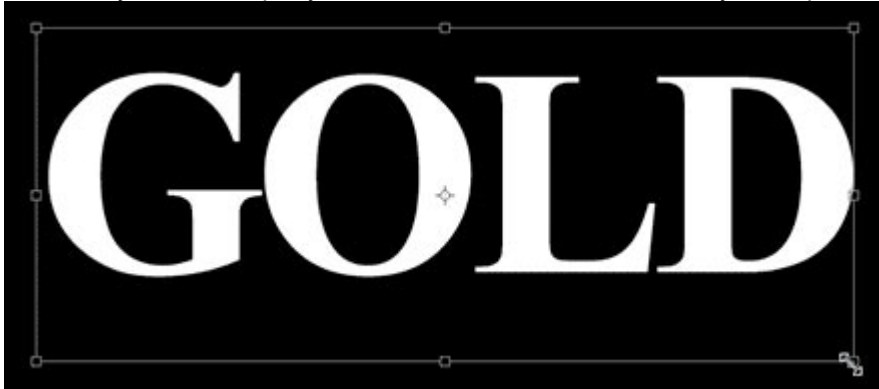
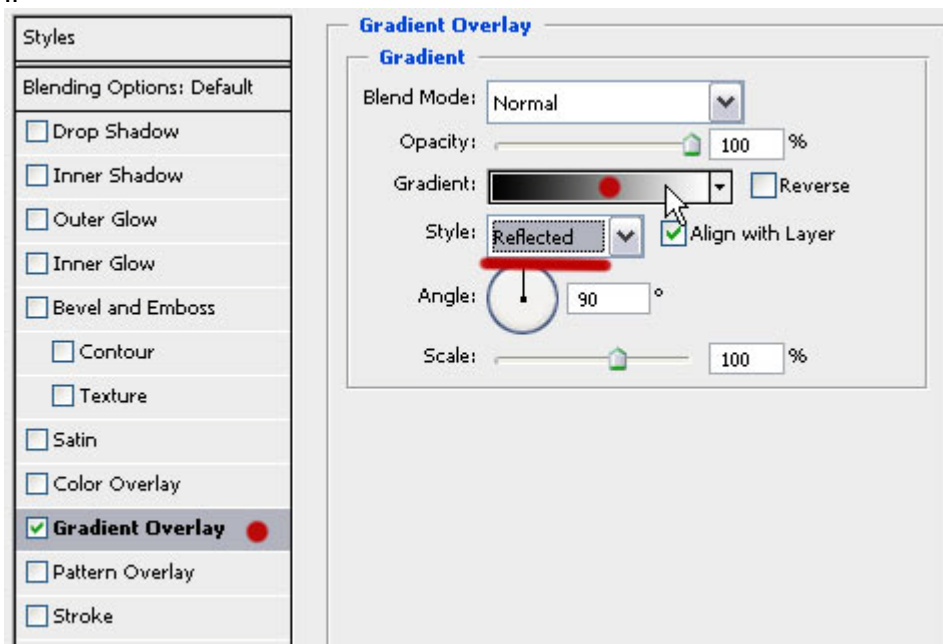


« ТЕКСТ, ПОКРЫТЫЙ ЗОЛОТОМ »

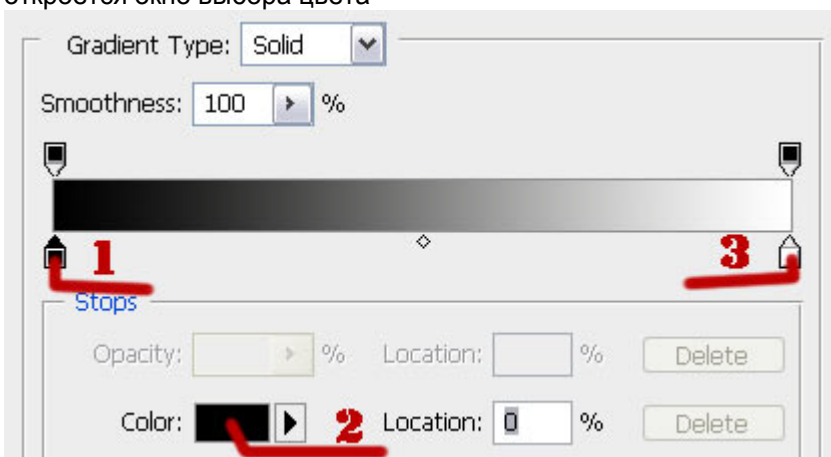
Создаем новый документ произвольного размера, заливаем его черным цветом, берем **T** и пишем на нем наш текст.. размеры естественно ставите на свое усмотрение.. при желании поменять размер, в палитре слоев кликаете по слою с текстом, сделав его активным, нажимаете **Ctrl+T** и растягиваете его или сужаете до требуемых кондиций.. либо ставите нужный размер в верхней панели опций..



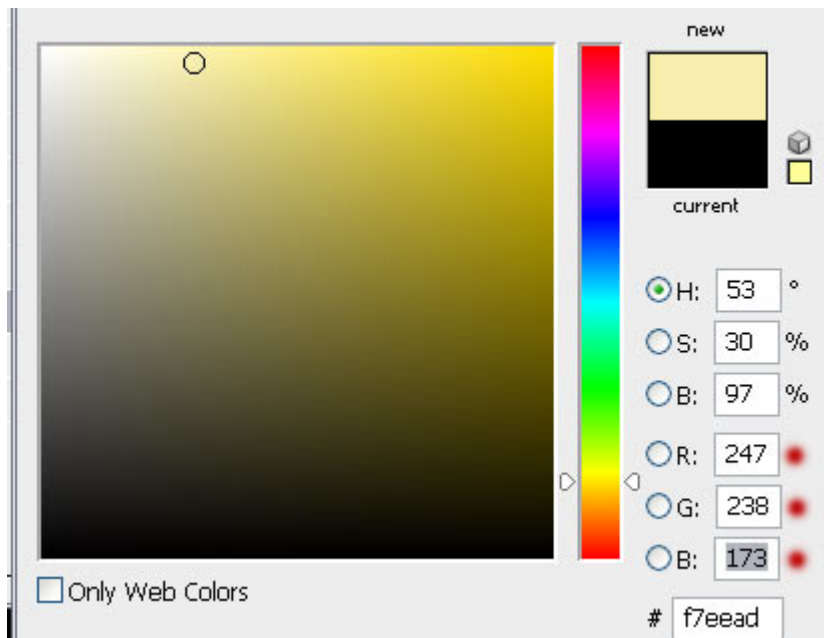
Дублируем слой с текстом **Ctrl+J**.. открываем стили слоя, кликнув два раза на верхнем.. Включаем пункт **Gradient Overlay**, ставим параметры как на скрине, жмем на изображение градиента



откроется окно настройки цветов.. нажимаем мышом, сначала на **пункт 1**, затем на **пункт 2**, откроется окно выбора цвета

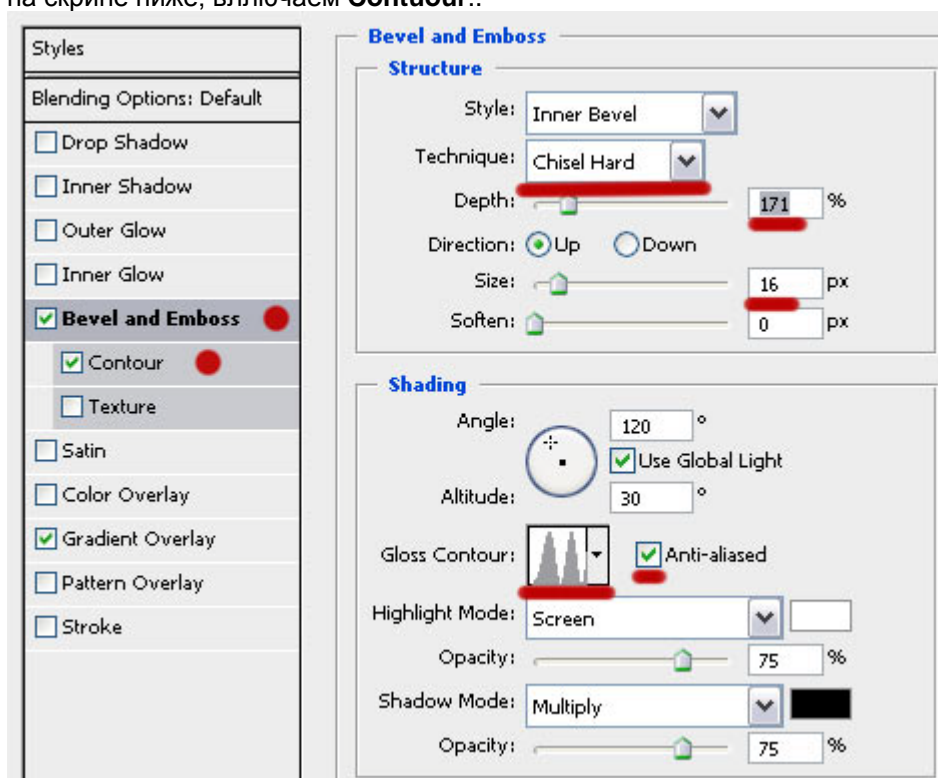


ставим следующие значения **R:247, G:238, B:173** ..

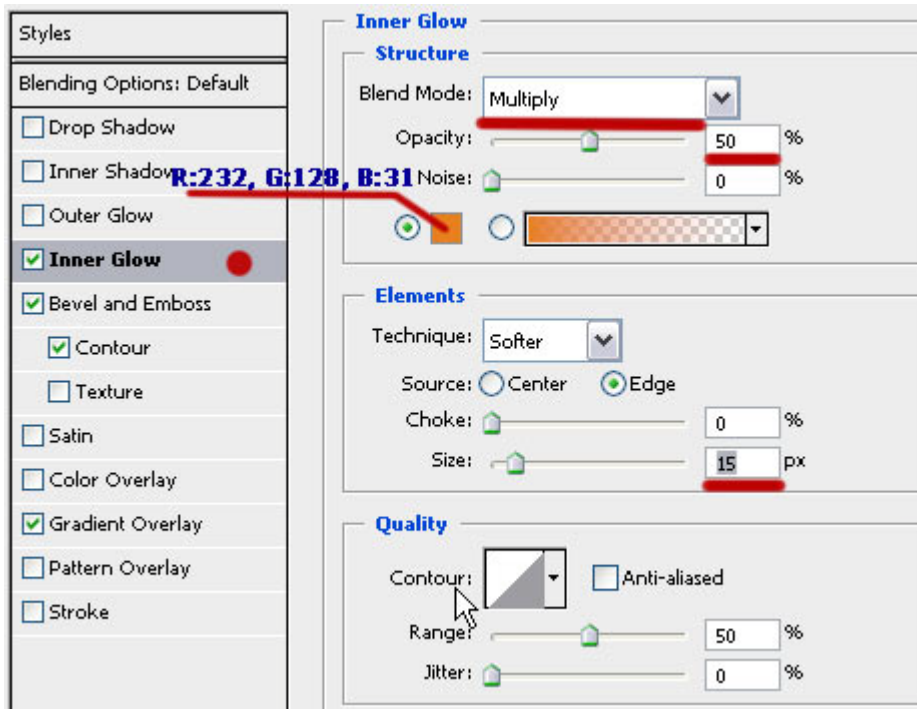


нажимаем **Ок..** и ждем на **пункт 3.** снова на **пункт 2.**(скрин выше), в окне выбора цвета вводим следующие параметры **R:193, G:172, B:81** .. снова ждем **Ок..**

Теперь там-же, в стилях слоя, ставим галку возле **Bevel and Emboss**, устанавливаем параметры как на скрине ниже, включаем **Contour**..



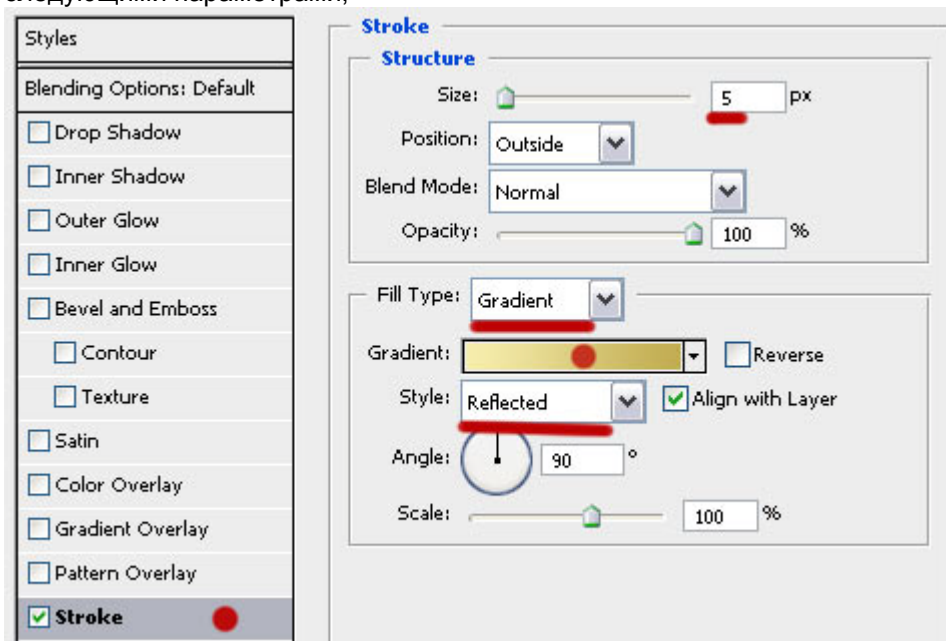
далее включаем **Inner Glow**, со следующими параметрами..



текст выглядит примерно следующим образом ...

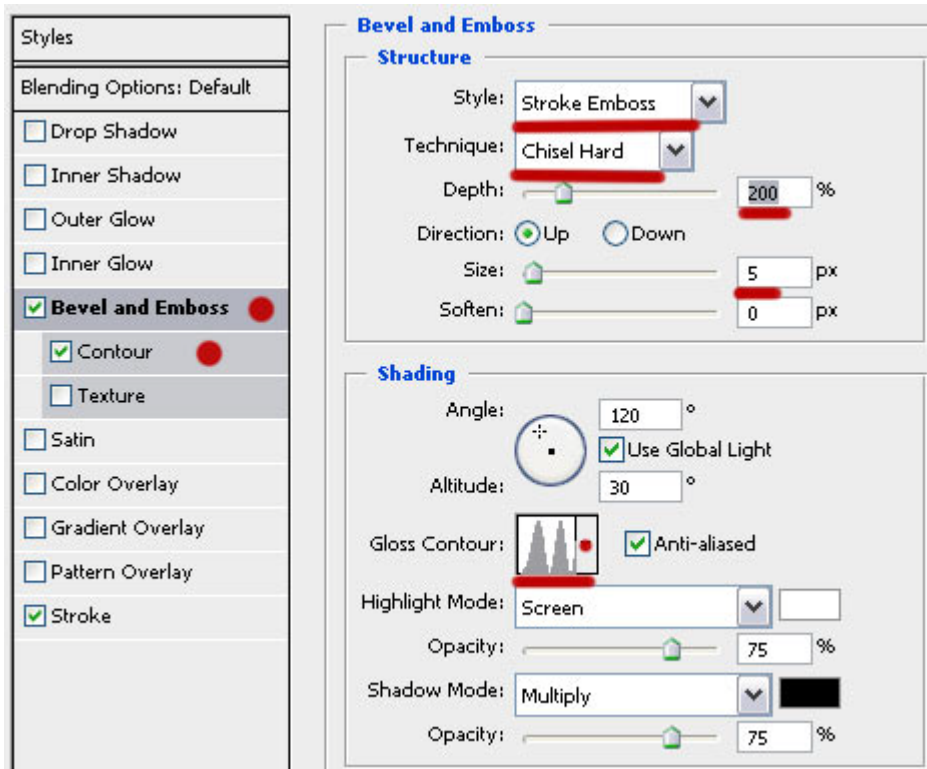


переходим на средний слой с текстом, идем в стили слоя (двойной клик по слою), включаем **Stroke**, со следующими параметрами,

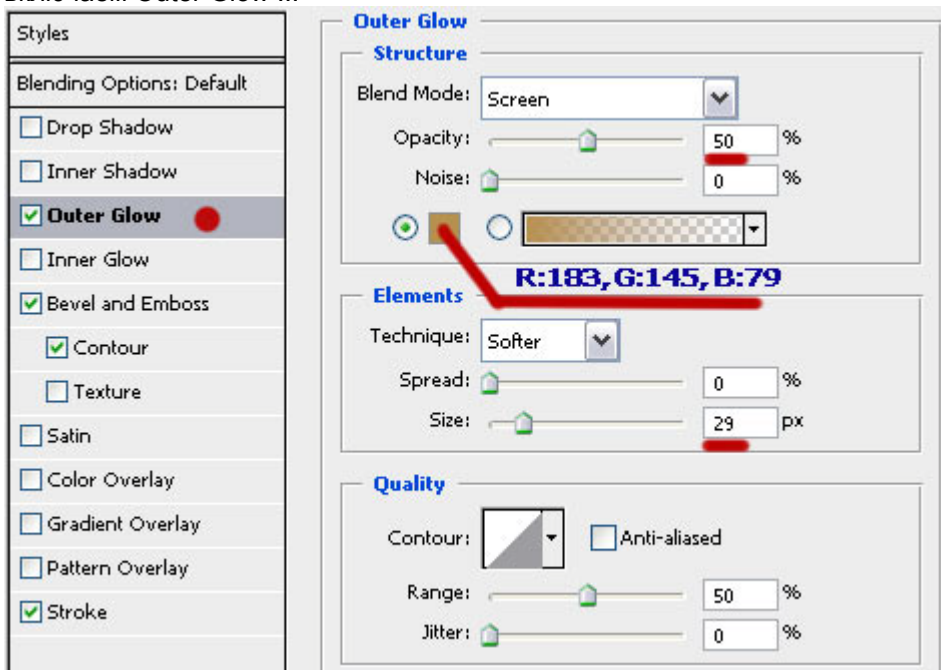


цвета градиента, 1-й R:247, G:238, B:173, 2-й R:193, G:172, B:81 (цвета те-же, что мы ставили для верхнего слоя).

Включаем **Bevel and Emboss** и **Contour**, установив следующие параметры ..



включаем Outer Glow ...



Последний штрих.. создаем новый слой **Ctrl+Shift+N**, загружаем стандартный набор кистей **Assorted**

Brushes, берем кисть **Crosshatch 4** (в виде блика ✕).. устанавливаем цвет, взяв пипеткой самый светлый с нашего текста.. и ставим блики где заблагорассудится ..

Бумс

