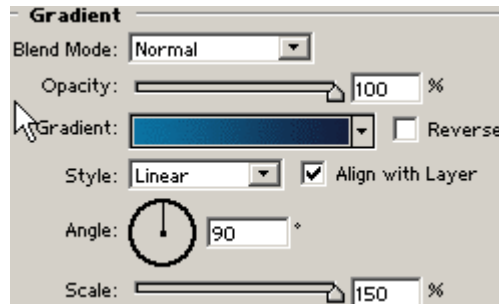


Photoshop для дизайна веб-страниц. Упражнение 2

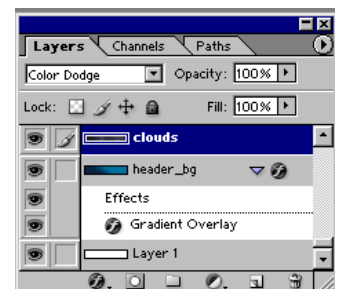
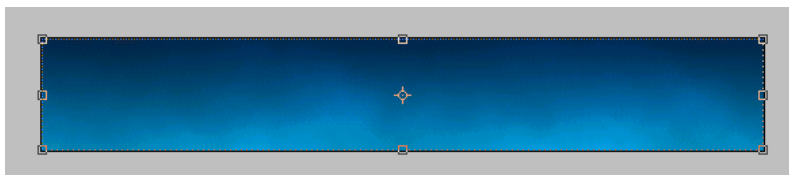
1. Создать новый документ размером **780x120** пикселей с белым фоном.
2. Вставить еще один слой и переименовать его в BG (**Layer>Properties**)
3. К этому созданному слою применить градиент (**Layer>Layer Style>Gradient Overlay**) с параметрами



цвета: **#0B73A3** и **#141D3C**
Должно получиться:

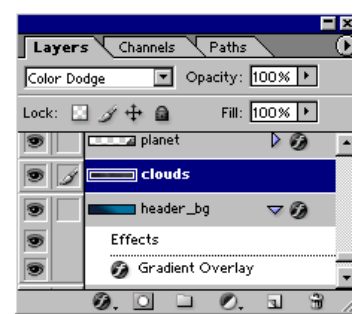
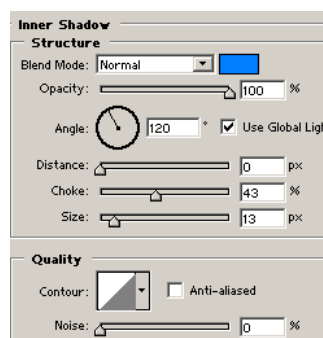
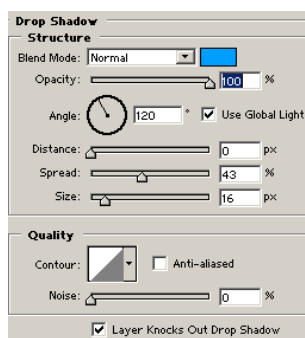



4. Установить цвет (foreground) **#5D6372** и фоновый цвет – черный. Вставьте новый слой, назовите его Clouds и примените к этому слою фильтр **Filter>Render>Clouds**. Установите для этого слоя режим смешения Color Dodge.

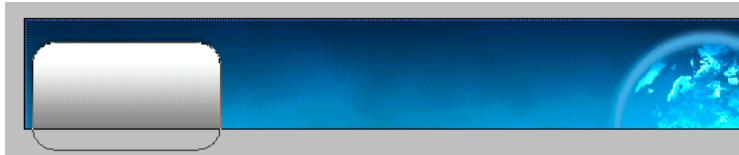


5. Открыть документ с планетой, вырезать ее и вставить в новый слой, назвать слой Planet. Обесцветьте этот слой **Image>Adjustments>Desaturate** и установите режим смешения Color Dodge. Создайте для данного слоя эффекты внутренней и внешней тени:

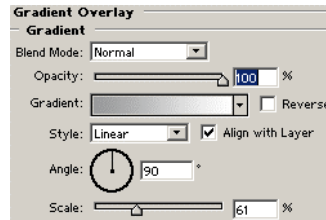
Layer>Layer Style>Drop Shadow и **Layer>Layer Style>Inner Shadow** с параметрами.



6. Построим место для логотипа. Найти на панели инструментов кнопку  и установить на панели свойств сверху значение радиуса 25 пикселей. Проведем прямоугольник со скругленными краями таким образом, чтобы он выходил за пределы листа своими скругленными краями:

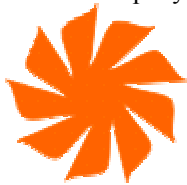


и применим к нему градиентную заливку: **Layer>Layer Style>Gradient Overlay** (Для градиента установить серый и белый цвет),

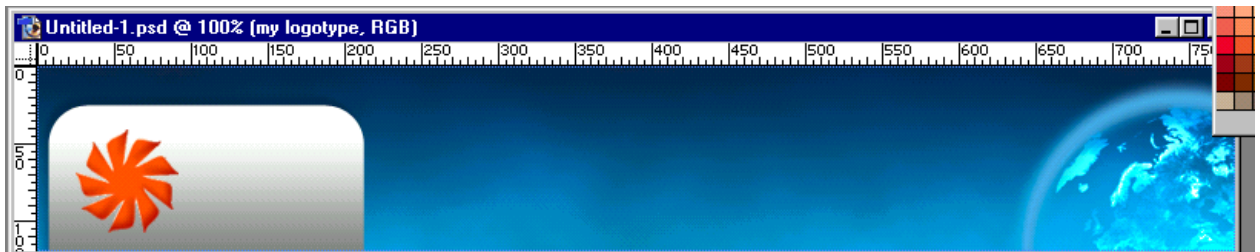


а затем фильтр **Layer->Layer Style->Drop Shadow**, чтобы образовать небольшую тень сзади прямоугольника.

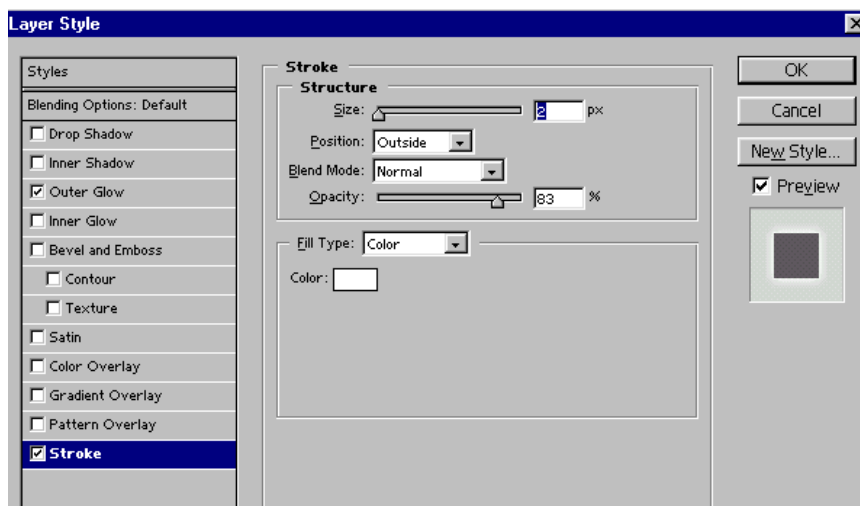
7. Нарисуйте в программе Corel Draw логотип,



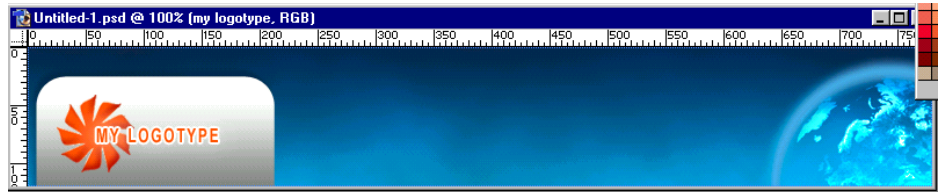
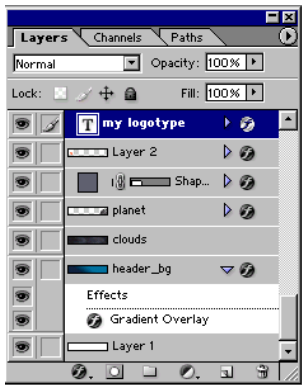
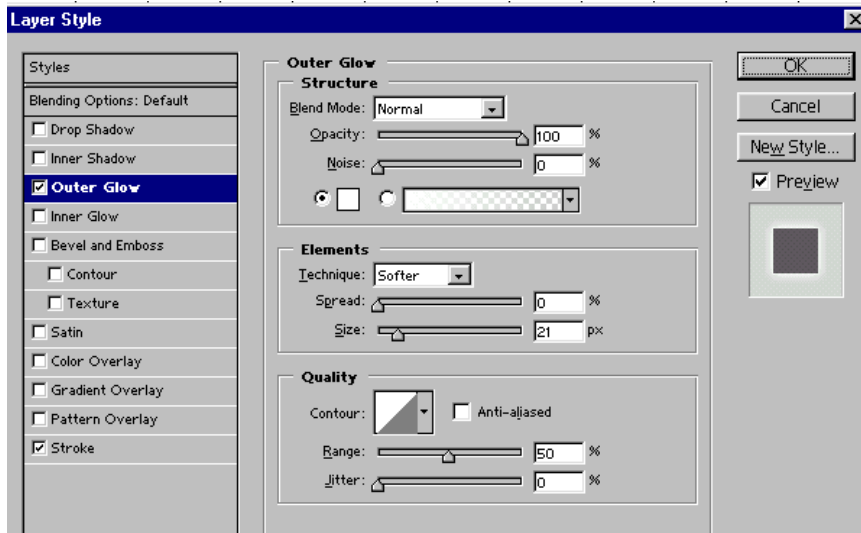
сохранить в формате GIF размером 90x90 пикселей. Откройте в программе Photoshop и скопируйте в новый слой над местом для логотипа. Создайте эффект внутренней тени темно-оранжевого цвета **Layer>Layer Style>Inner Shadow**



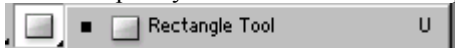
8. Создайте поверх логотипа надпись оранжевого цвета MY LOGOTYPE. И задайте ему эффекты: **Layer>Layer Style>stroke** (для создания контура вокруг букв)



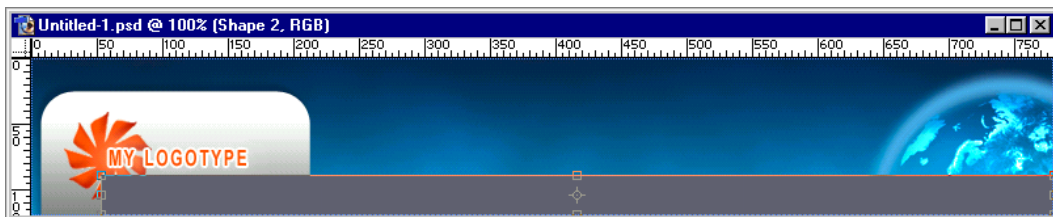
и Layer>Layer Style>Outer Glow (для создания подсветки)



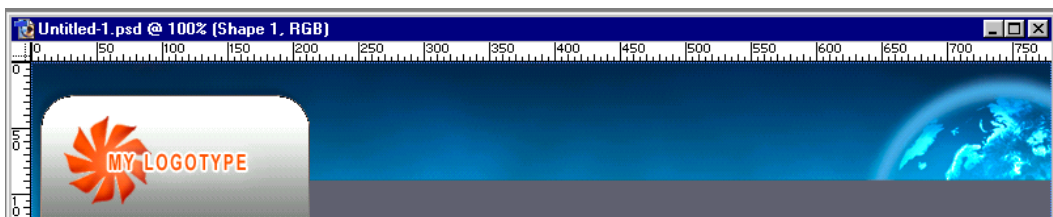
9. Создать главное меню сайта. Для этого устанавливаем цвет заливки #5D6372 и выбираем фигуру прямоугольника в панели инструментов

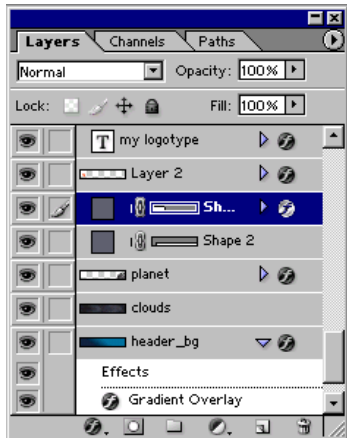



Строим прямоугольник с размерами 730x30 пикселей и располагаем по правому нижнему краю.

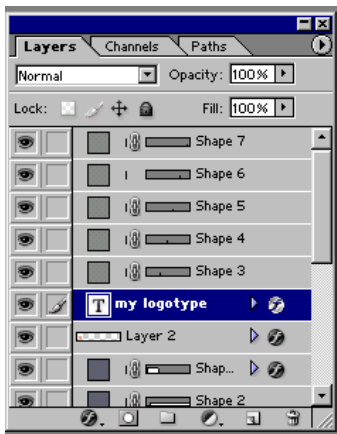
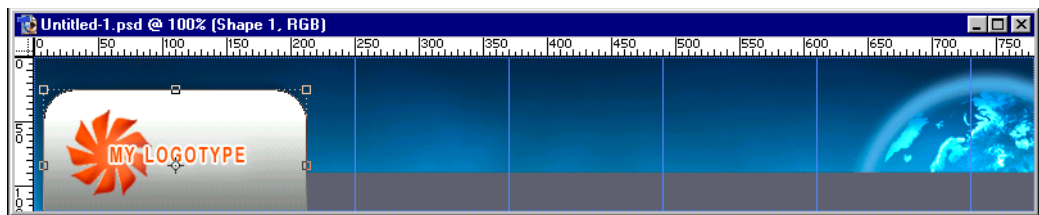


Перетащите его за слой, где создано место для логотипа (прямоугольник со скругленными краями)



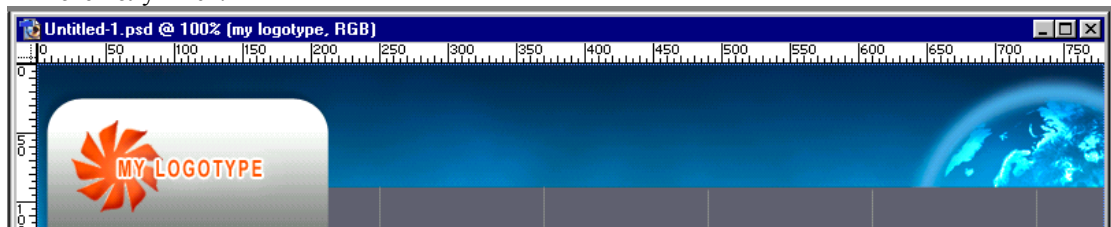


10. Установим направляющие через 120 пикселей (см. рисунок) и по ним отведем линии толщиной 1 пиксел с помощью инструмента  Line Tool на панели инструментов. Толщина линии устанавливается на панели свойств сверху.



слои с линиями Shape3-Shape7


В итоге получится:

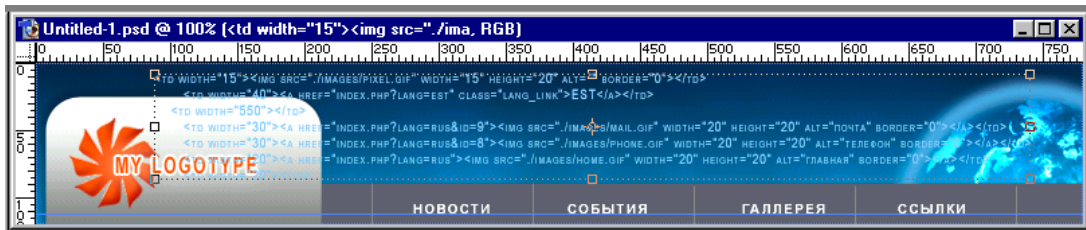


11. Подпишем пункты меню. Для этого построим горизонтальную направляющую, для выравнивания текста



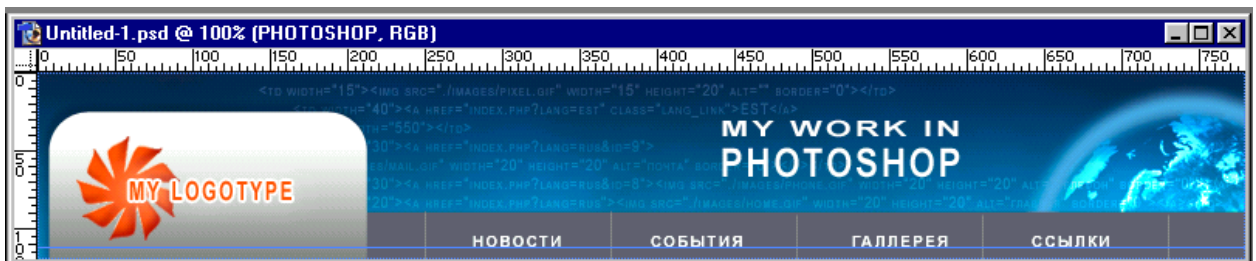
12. Дополним шапку сайта графическими или текстовыми элементами, например:

Разместить фрагмент кода. Откроем в режиме Source какой-либо сайт и скопируем несколько строк. Затем в режиме вставки текста  вставьте его (Edit>Paste) и отредактируйте размер и цвет.

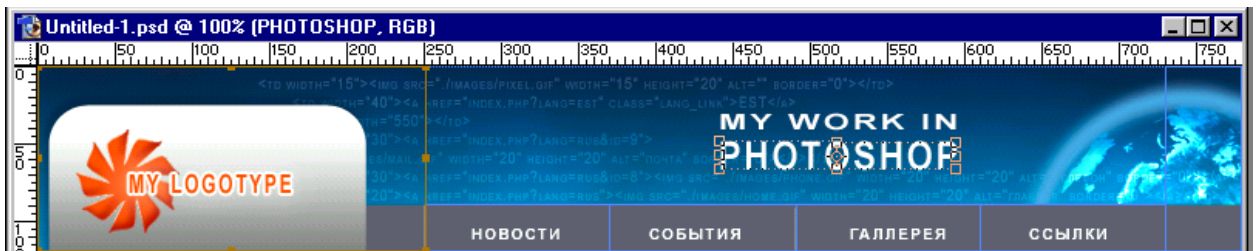


Разместите его над слоем BG. Можно уменьшить непрозрачность (Opacity) до 20%.

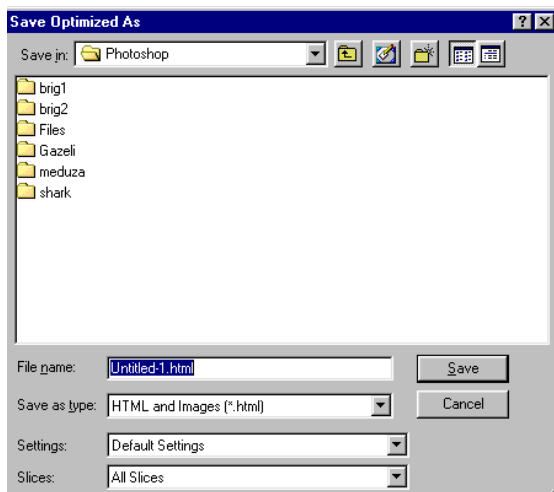
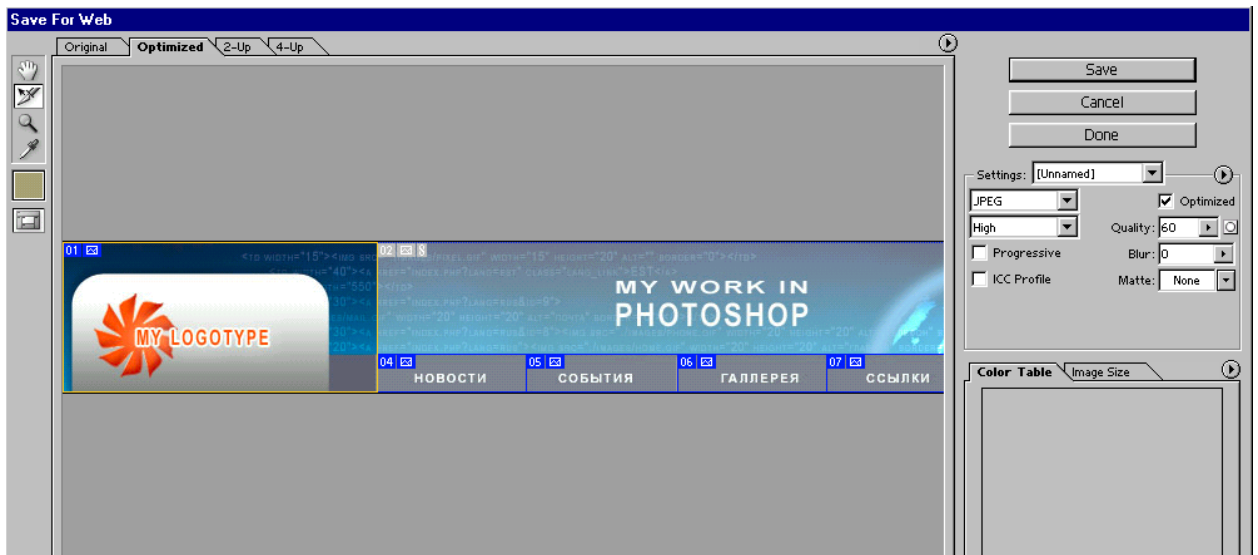
13. создайте надпись My Work in Photoshop



14. На панели инструментов выбрать инструмент Slice tool  разрезать шапку на части, как показано на рисунке:



Сохранить данную картинку как картинку для Web



Внимание! Файл будет сохраняться в формате HTML и содержать в себе таблицу, куда вставлены части разрезанной картинки (они находятся в папке Images).